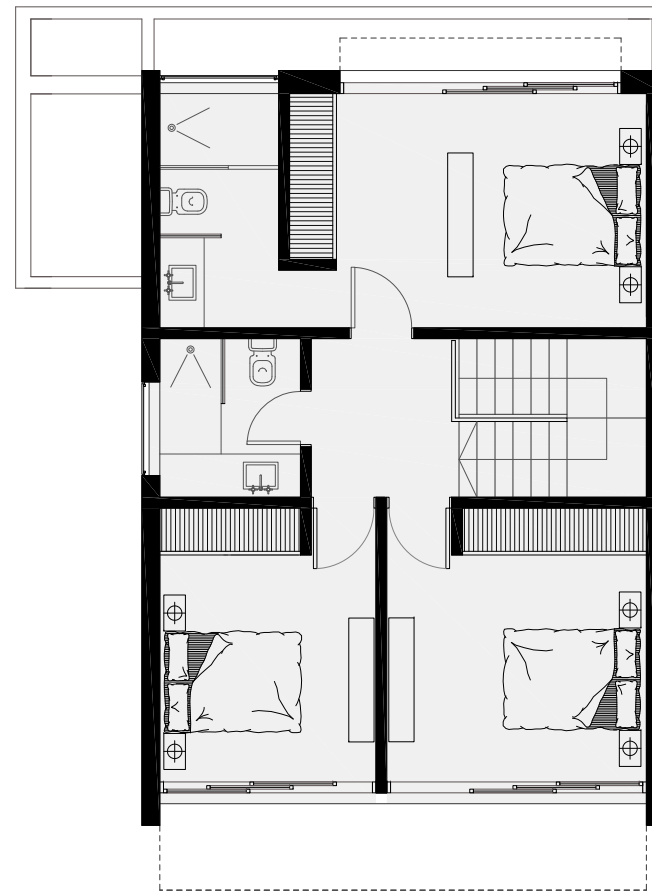
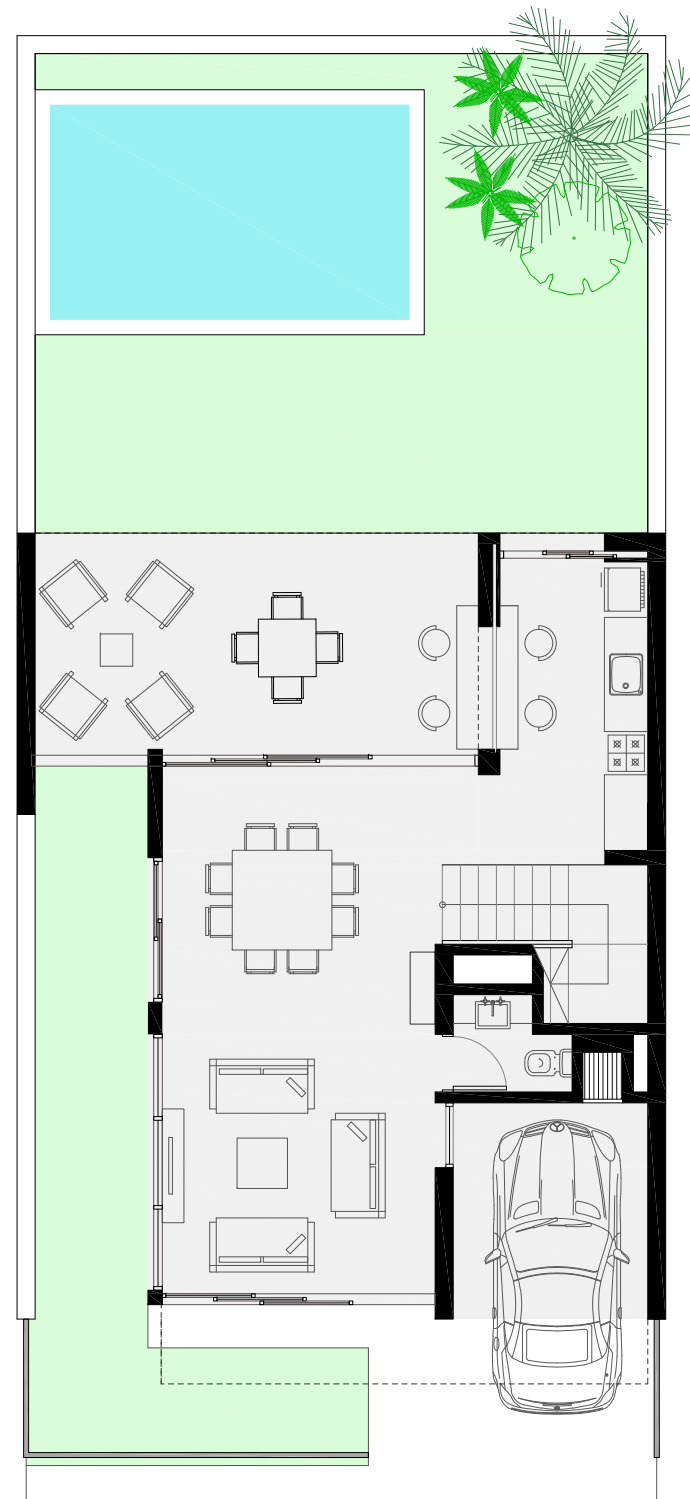


LIVIA

Villa



SUPERFICIES PRINCIPALES

PRIMERA PLANTA

Sala	29.02 m2
Cocina	8.60 m2
Terazza cubierta	20.05 m2
Piscina 5.00 x 2.70 m	13.50 m2

SEGUNDA PLANTA

Habitacion principal	16.06 m2
Baño	6.25 m2
Habitacion	15.40 m2
Habitacion	14.20 m2
Baño comun	4.49 m2

SUPERFICIE CONSTRUIDA 166.83 m2

Jardines, pasillos 71.57 m2

SUPERFICIE TOTAL 238.40 m2

SUPERFICIE DEL TERRENO 167.26 m2

US\$ 295.000.00