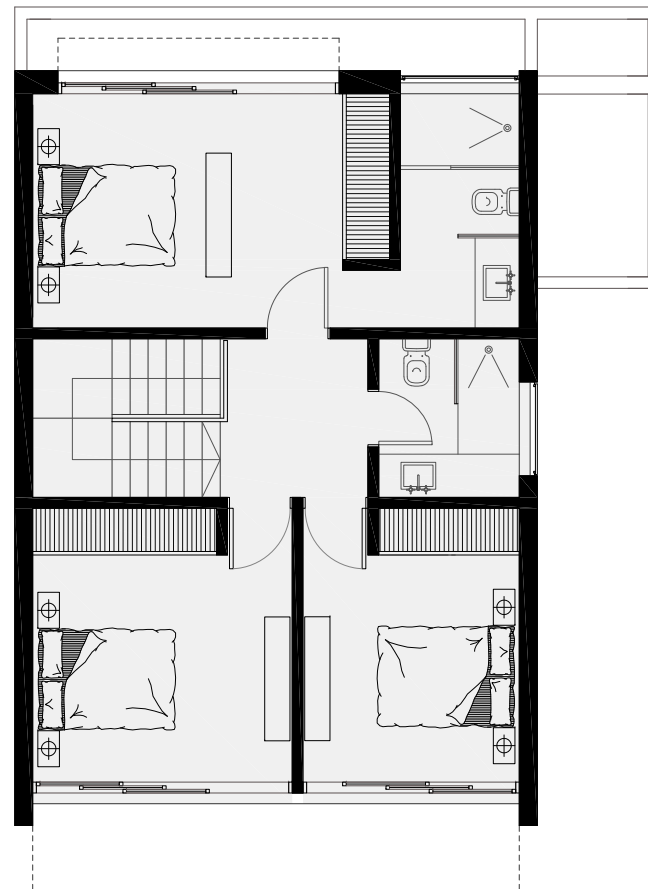
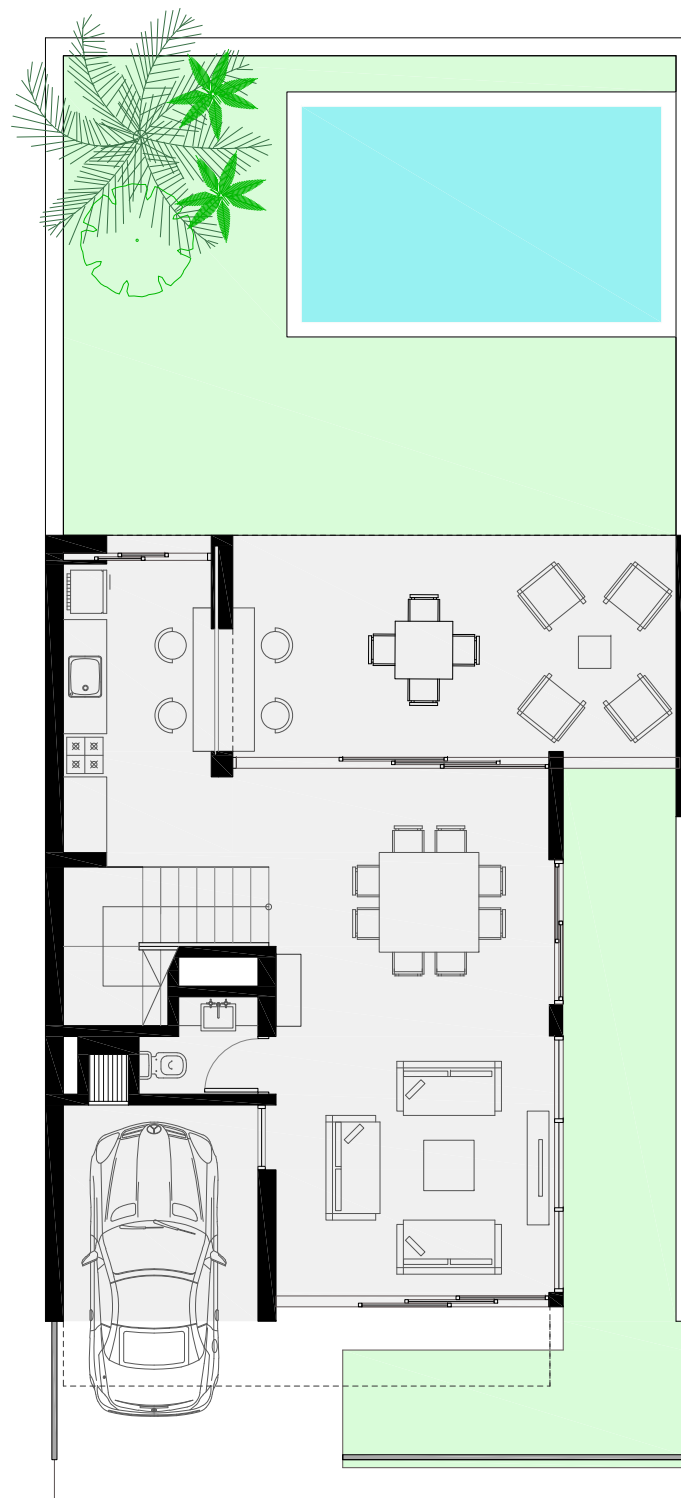


PALMYRE

Villa



SUPERFICIES PRINCIPALES

PRIMERA PLANTA

Sala	29.02 m ²
Cocina	8.60 m ²
Terazza cubierta	19.96 m ²
Piscina 5.00 x 2.70 m	13.50 m ²

SEGUNDA PLANTA

Habitacion principal	16.06 m ²
Baño	6.25 m ²
Habitacion	15.40 m ²
Habitacion	14.20 m ²
Baño comun	4.49 m ²

SUPERFICIE CONSTRUIDA 166.83 m²

Jardines, pasillos 75.43 m²

SUPERFICIE TOTAL 242.26 m²

SUPERFICIE DEL TERRENO 171.12 m²

US\$ 295.000.00