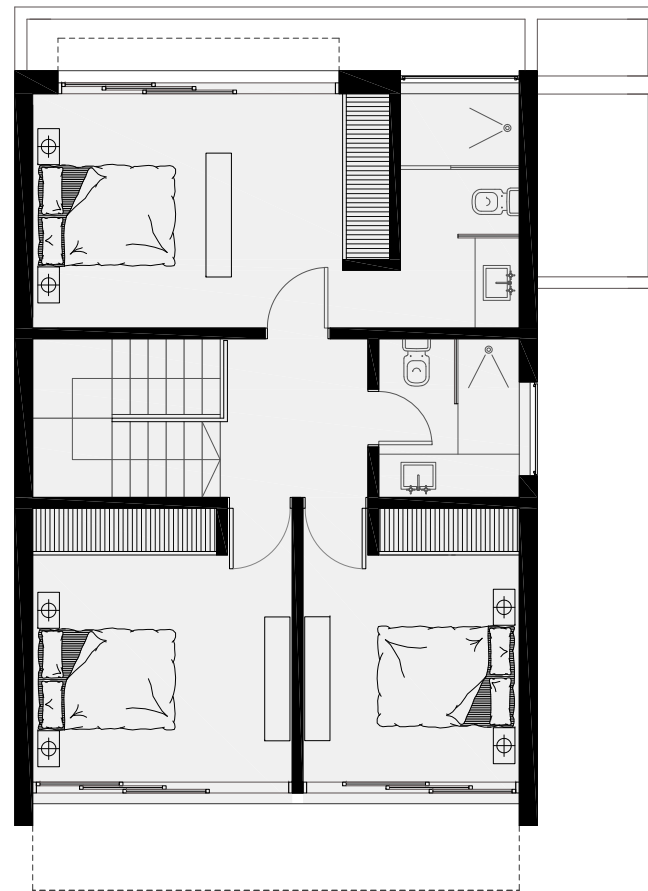
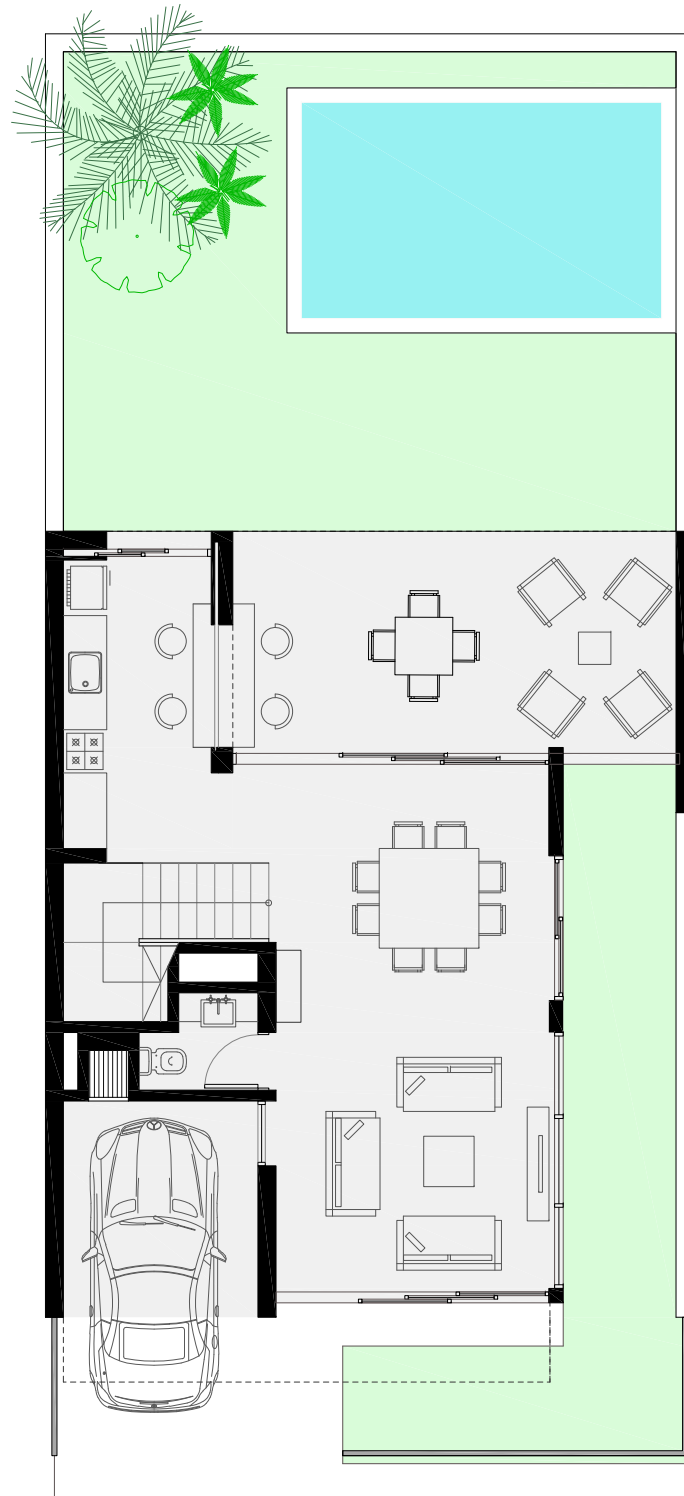


# XELIA

## Villa



### SUPERFICIES PRINCIPALES

#### PRIMERA PLANTA

Sala	29.02 m <sup>2</sup>
Cocina	8.60 m <sup>2</sup>
Terazza cubierta	20.05 m <sup>2</sup>
Piscina 5.00 x 2.70 m	13.50 m <sup>2</sup>

#### SEGUNDA PLANTA

Habitacion principal	16.06 m <sup>2</sup>
Baño	6.25 m <sup>2</sup>
Habitacion	15.40 m <sup>2</sup>
Habitacion	14.20 m <sup>2</sup>
Baño comun	4.49 m <sup>2</sup>

**SUPERFICIE CONSTRUIDA 168.86 m<sup>2</sup>**

Jardines, pasillos 72.32 m<sup>2</sup>

**SUPERFICIE TOTAL 241.18 m<sup>2</sup>**

**SUPERFICIE DEL TERRENO 168.01 m<sup>2</sup>**

**US\$ 295.000.00**